

# ■ 一錘開織装置 Single-tow Spreading Machine (HS series) (開織により繊維の分糸が可能 Spreading make it possible to divide a fiber tow.)

この装置は、一糸の繊維束を原糸の4～5倍以上の幅に連続開織することが可能です。  
開織幅を決める風洞管の交換により、いろいろな種類の繊維束を、指定した幅に開織することができます。  
また、均一に開織することで、繊維束を分糸することも可能になります。

(例: 12K炭素繊維を開織し4分割することで、4本の3K相当の炭素繊維に分糸することができます。)

※ 分糸には、均一で安定した開織幅の開織糸が必要となります。

This machine can continuously spread a single fiber tow to more than 4-5 times wider than original-tow.  
By changing the spreading wind-tunnel tube which belong to desired spreading width, various types of fiber tows can be spread as designated. In addition, spread-tow make it possible to divide plural number of tows.  
(Ex: By spreading CF12K and dividing it into four, we can share the spread-tow to four carbon fibers almost equivalent to CF3K.)  
※ As for the division, the spread-tow which is uniformly spread and has a stable spread-width has to be required.

## 標準仕様

1. 開織幅 10mm～50mm (12K炭素繊維使用時、拡張可)
2. 開織幅精度 ±10%
3. 開織速度 20m/min (Max) ※開織幅による
4. 対応繊維 炭素繊維 (1K～24K)、ガラス繊維、アラミド繊維、金属繊維、セラミック繊維等

## Standard Specification

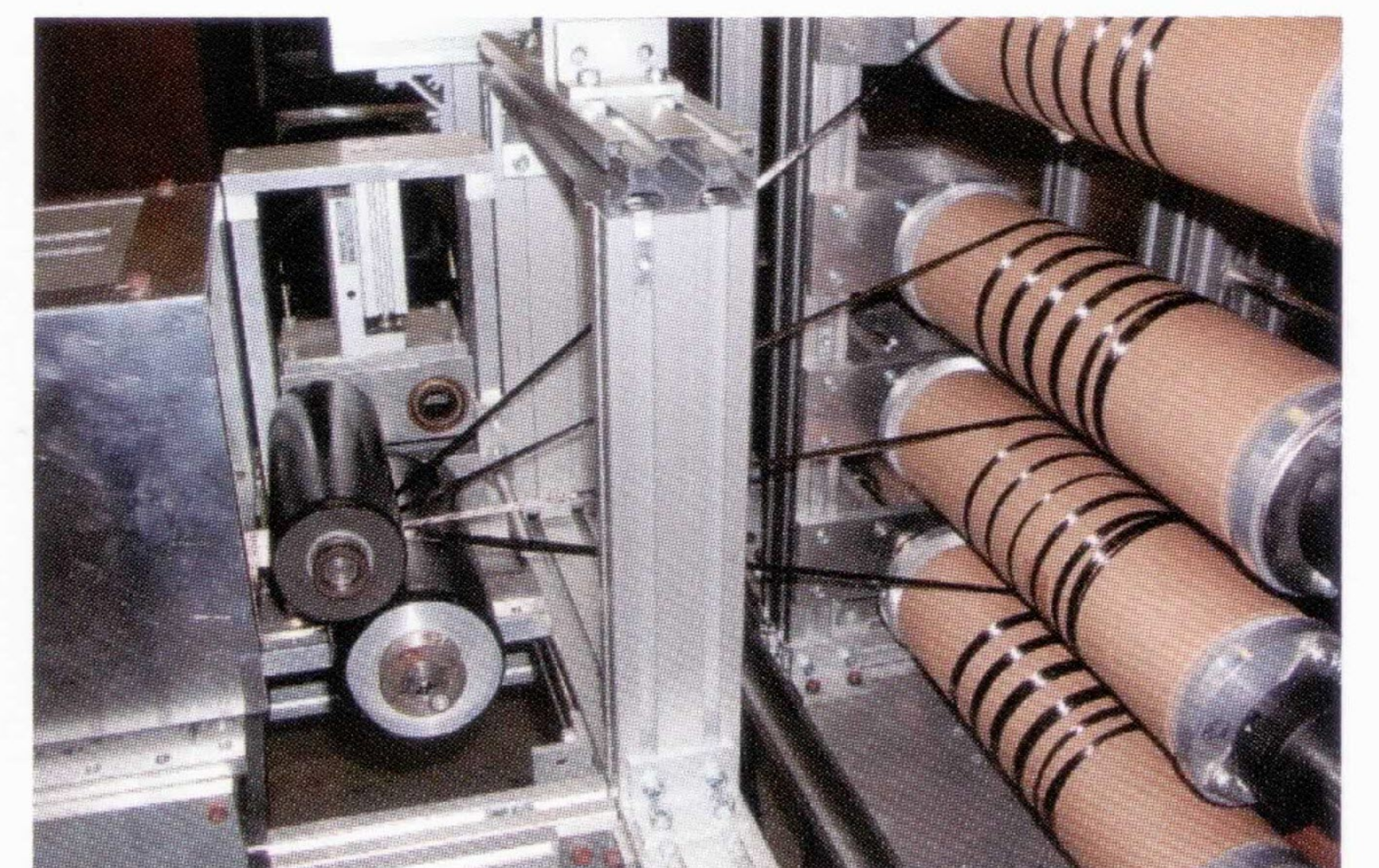
1. Spread width : 10mm-50mm (CF12K, Expandable)
2. Spread accuracy : ±10%
3. Spread speed : 20m/min (Max) ※depend on width
4. Applicable fibers : Carbon (1K-24K), Glass, Aramid, Metal and Ceramic fiber



一錘式開織装置 Single-tow Spreading Machine



ガラス繊維開織糸 (幅40mm)  
Glass fiber Spread-tow (W:40mm)

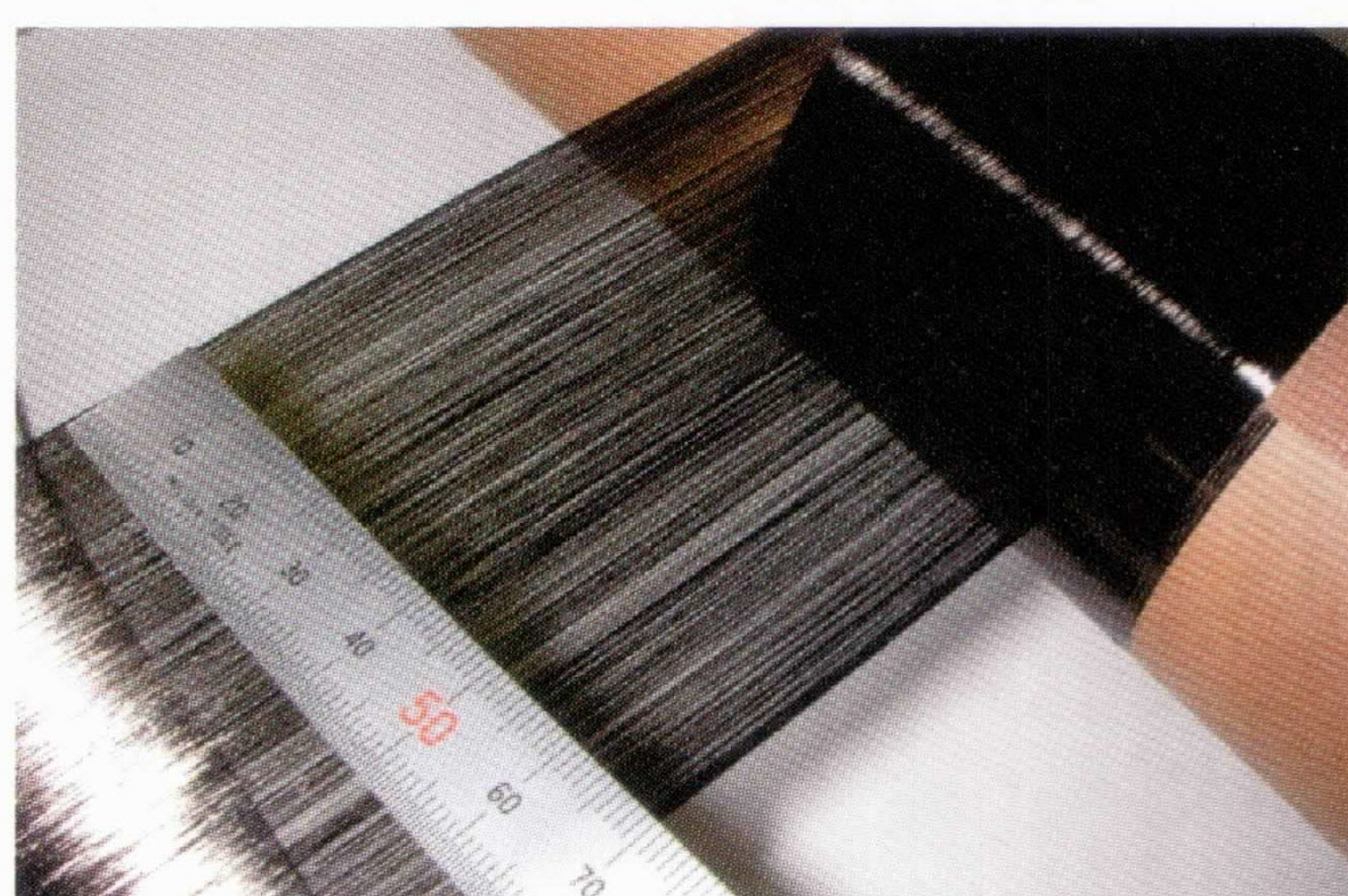


分糸巻取ユニット  
Divide Wind Unit

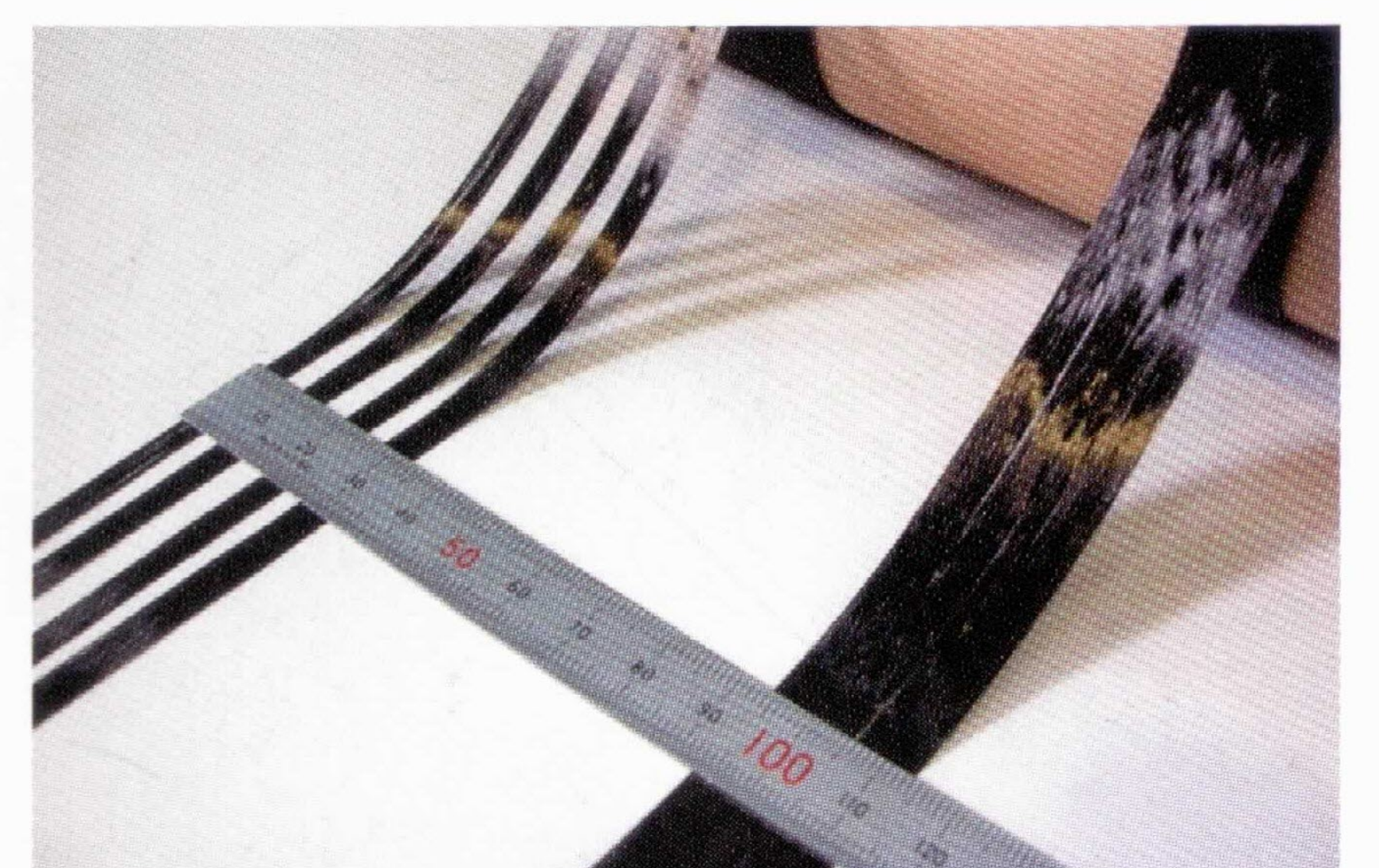
## 炭素繊維開織糸サンプル Samples of Carbon Fiber Spread Tow



左:12K原糸(幅5mm) 右:12K開織糸(幅30mm)  
Left: 12K Original-tow (w:5mm)  
Right: 12K Spread-tow (w:30mm)



12K 開織糸 (幅70mm)  
12K Spread-tow (w:70mm)



12K 開織糸 (幅20mm) の4分割  
12K Spread-tow (20mm width) division to 4